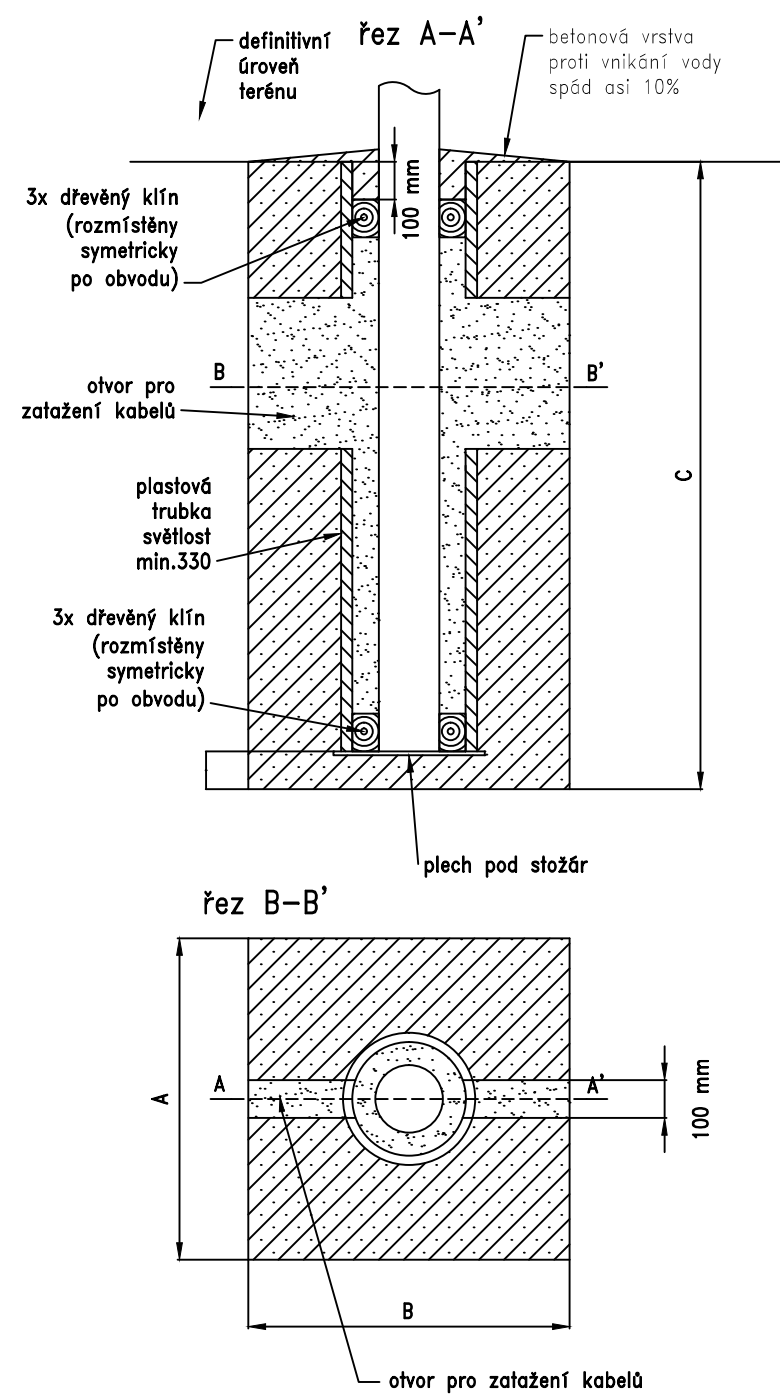


Betonový základ pro stožáry



ROZMĚRY ZÁKLADŮ

ZÁKLAD SADOVÉHO STOŽÁRU – (A x B x C) 400 x 400 x 900mm
ZÁKLAD STOŽÁRU DO VÝŠKY 14m
A ZÁKLAD STOŽÁRU PRO PŘISVĚTLENÍ PŘECHODŮ – (A x B x C) 800 x 800 x 1500mm

B
SO 430

Souřadnicový systém: S–JTSK Výškový systém: Bpv

OBJEDNATEL PD



Krajská správa a údržba silnic Středočeského kraje, příspěvková organizace
Zborovská 81/11
150 00 Praha 5 Smíchov
IČ: 00066001

ZHOTOVITEL PD



atelierpromika
projektová činnost v dopravě

Atelier PROMIKA s.r.o.
Muchova 9/223, 160 00 Praha 6
tel.: +420 233 081 261 e-mail: promika@promika.cz
IČ 26080273
KÓD ZAKÁZKY AP: kladnokdsp.0716
HIP: Ing. Tomáš Roztočil

PROJEKTANT ČÁSTI

Jan Bouška
Projekce elektrotechnických zařízení
tel. 608853713
e-mail: bouskaja@seznam.cz
IČO: 75445841

VYPRACOVAL

HL. INŽENÝR PROJEKTU

KONTROLA

TECHNICKÝ ŘEDITEL

JAN BOUŠKA

JAN BOUŠKA

JAN BOUŠKA

AKCE

KRUHOVÁ KŘÍŽOVATKA Kladno–Švermov "na cikánce"

ČÁST

B. STAVEBNÍ ČÁST

STAVEBNÍ OBJEKT

SO 430 ÚPRAVY VEŘEJNÉHO OSVĚTLENÍ

PŘÍLOHA

ZÁKLAD STOŽÁRU

KÓD ZAKÁZKY

02.2017

STUPEŇ PD

PDPS

DATUM

02.2017

MĚŘÍTKO

1:20

POČET FORMÁTŮ

2xA4

ČÁST

B

Č. PŘÍLOHY

06

Č. PARÉ